

ПАСПОРТ ОБЪЕКТА

Земельный участок для туристического назначения

Инициатор	Администрация муниципального образования «Беломорский муниципальный район» Место нахождения (почтовый адрес): Республика Карелия, Беломорский район, г. Беломорск, ул. Ленинская, д. 9 Глава Администрации – Попов Владимир Федотович Тел.: 8 (814-37) 5-10-50 Адрес электронной почты (E-mail): belkaradm@belomorsk-mo.ru Адрес сайта: http://belomorsk-mo.ru
Контактное лицо	Попов Владимир Федотович, Глава Администрации муниципального образования «Беломорский муниципальный район»

Площадь: 53831,00 кв.м.

Категория земель: земли сельскохозяйственного назначения

Кадастровый номер: 10:11:0072301:14

Местоположение (адрес): Республика Карелия, Беломорский муниципальный район, Беломорское городское поселение, 4-й км. автодороги Беломорск – Пушной, участок №1

Достигаемость участка (удаленность, км)

До г. Беломорска	2
До федеральной трассы	33,6

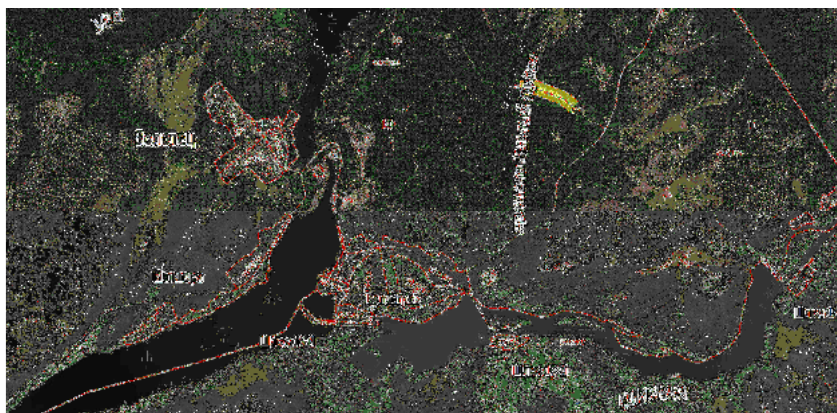
Транспортная инфраструктура (наличие подъездных путей)

Автомобильная дорога	Покрытие грунтовое, далее по автомобильной дороге покрытие грунтовое
----------------------	--

Характеристика инфраструктуры

наименование	наличие	объем
газ	-	
отопление	-	
пар	-	
электроэнергия	-	
водоснабжение	-	
канализация	-	
очистные сооружения	-	
телефонизация	-	

Схема расположения



Варианты приобретения:

в соответствии с законодательством Российской Федерации и Республики Карелия

Целевое использование (разрешенное использование):

природно-познавательный туризм

Использование земельного участка в туристических целях обосновано удобным местоположением в 330 метрах от автодороги Беломорск - Пушной, на расстоянии 3,5 км от павильона «Бесовы следки», на расстоянии 1,2 км по пешеходной туристической тропе от памятником археологии Беломорские петроглифы, в 50 метрах от протоки Кислый Пудас.